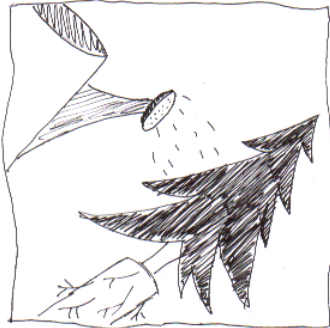


# Comment planter un arbre ?



## Conservation du plant d'arbre (avant sa plantation définitive)



- Gardez le plant à l'ombre;
- Gardez les racines humides en les arrosant de temps en temps;
- Évitez de laisser le plant dans un endroit chaud et sec (comme une voiture);
- Si la plantation définitive a lieu quelque temps après la réception du plant, il faut lui aménager un trou temporaire (dans une plate-bande par exemple).

## Choix du site

Attention ! Il faut bien choisir où planter votre arbre !

Tenez compte des éléments suivants :

- Lignes hydroélectriques (pensez que l'arbre grandira, et s'il est trop proche des fils électriques, il faudra couper des branches !);
- Il faut prévoir assez d'espace pour l'arbre une fois mature (cime et racines) donc ne le plantez pas trop proche de la maison;
- Songez aux bénéfices apportés par l'arbre (isoler des voisins, ombre, etc.);
- Pour créer une ombre efficace l'été, favorisez les feuillus au Sud ou à l'Ouest de votre résidence.
- Pour isoler des vents, favorisez des conifères à l'Est, au Nord ou à l'Ouest de la résidence.



## Conseils de plantation

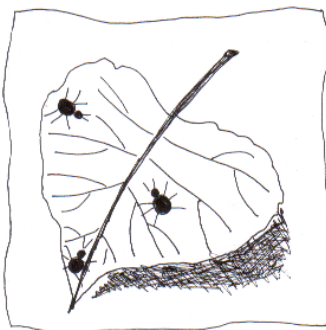
- Préparez un trou au moins aussi profond que l'espace occupé par les racines ou la terre qui accompagne l'arbre (il faut à tout prix éviter que les racines ne fassent un « J »);
- Il faut bien ameublir (brasser, défaire) la terre qui remplira le trou. Si possible, mélangez-y de la poudre d'os pour enrichir le sol;
- N'installez un tuteur (un bâton qui sert de guide pour la croissance) que si c'est nécessaire, si l'arbre est assez grand et qu'il penche;
- Enlevez un rond de gazon autour de l'arbre. Ceci permet de :
  - réduire la compétition pour l'eau et les éléments nutritifs (le gazon pourrait utiliser des éléments nécessaires à votre arbre);

- créer une petite pente autour du tronc, ce qui amène de l'eau;
- réduire les risques de l'endommager avec la tondeuse !
- Au moment de remplir le trou de terre, assurez-vous qu'il ne reste pas de poches d'air importantes dans le sol en le compactant (tapant) légèrement;
- Bien arroser l'arbre tout de suite après l'avoir planté !
- Tirez légèrement sur le tronc pour s'assurer qu'il est bien planté;
- Il est préférable de ne pas laisser le sol à nu au pied de l'arbre (mettre des copeaux, du paillis, etc.);
- Le désherbage autour de l'arbre est recommandé au moins pour les 3 à 5 premières années suivant la transplantation de l'arbre.



## Entretien après la plantation

- Pour protéger votre arbre des petits rongeurs, il faut installer des spirales anti-rongeurs (ex : grillage métallique, spirale de plastique, tuyau de drainage, etc.) ou enduire la base du tronc d'un répulsif;
- Avant l'hiver, il faut :
  - installer une clôture à neige;
  - attacher les branches avec une corde;
  - enrouler la cime d'une toile de jute;
- Enlevez les branches mortes ou malades quand c'est nécessaire. Il faut faire attention de bien les tailler!



- Observez régulièrement votre arbre, afin de voir s'il n'y a pas une infestation d'insectes ou autres maladies. Dans ce cas, informez-vous des traitements disponibles;
- Arrosez souvent votre arbre, surtout durant la première saison suivant la plantation et en période de sécheresse;
- À partir de la 2<sup>e</sup> année et avant la mi-juillet, fertilisez le sol autour de l'arbre à l'aide d'un fertilisant écologique riche en azote uniquement pour pallier les carences en éléments nutritifs.

**Profitez de votre arbre et regardez le grandir !**

Association forestière Québec métropolitain

870, avenue de Salaberry, bureau 317, Québec (Québec) G1R 2T9

Tél. : (418) 647-0909 \* Téléc. : (418) 524-4112 \* @ : [afqm@afqm.qc.ca](mailto:afqm@afqm.qc.ca) \* [www.afqm.org](http://www.afqm.org)